



Gruppo Highest Quality Meats  
**QUABAS**



**KANSAS RANCH**



PREMIUM

RESERVE

**BLACK ANGUS BEEF**

\*USA\*

# KANSAS RANCH

PREMIUM



RESERVE

## BLACK ANGUS BEEF

\*USA\*

### IL NOSTRO OBIETTIVO

Fornire carne di altissima qualità con tracciabilità garantita. I capi utilizzati nella nostra produzione, selezionati in base ad elevati criteri ed allevati secondo gli standard di benessere più rigorosi, garantiscono il nostro obiettivo primario:

LA SICUREZZA ALIMENTARE E LA COMPLETA SODDISFAZIONE DEL CONSUMATORE FINALE.

### I TAGLI DI BLACK ANGUS



FILETTO  
SENZA CORDONE



CONTROFILETTO



CUBEROLL



COSTATA CON OSSO



FIorentINA



TOMAHAWK



TESTA DI FILETTO



FESA



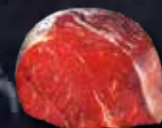
CUORE DI SCAMONE



PICANHA



MAGATELLO



NOCE



SOTTOFESA



SPINACINO



BAVETTA GRANDE



BAVETTA PICCOLA



DIAFRAMMA  
INTERNO



DIAFRAMMA  
ESTERNO



LOMBATELLO



FILETTO DI SPALLA



FESONE DI SPALLA



COPERTINA DI  
SPALLA



FUSELLO DI SPALLA



REALE SQUADRATO



PETTO DISSOATO



REALE PORZIONATO



COSTINE 3 COSTE



COSTINE 5 COSTE



STINCO DISSOATO





## KANSAS RANCH - Premium Reserve Black Angus Beef

K-RANCH È UN PROGRAMMA CHE, grazie alla rigorosa selezione dei migliori capi di Black Angus provenienti dal midwest degli Stati Uniti, unita ad una dieta specifica di alimentazione a mais, **GARANTISCE IL MASSIMO RISULTATO IN TERMINI DI TENEREZZA E GUSTO.**

95%\*

- SELEZIONE GENETICA ACCURATA
- CURA DELL' ALIMENTAZIONE DELL' ANIMALE

RISULTATO RAGGIUNTO  
DA K-RANCH

\*sul livello di valutazione  
"Prime and Choice"  
dell'USDA

MEDIA STANDARD  
INDUSTRIALI



**DIVERSI SONO GLI ELEMENTI CHIAVE NECESSARI PER IL RAGGIUNGIMENTO  
DI STANDARD COSI' ELEVATI.**



### PURO BLACK ANGUS

Il bestiame è 100% di pura razza Black Angus, verificata dal test del DNA.



### NO ORMONI

Il bestiame non è sottoposto a cure ormonali per la crescita.



### DIETA VEGETARIANA

Per minimo 120 giorni il bestiame viene alimentato con una dieta a base di granoturco.



### ANIMAL WELFARE

Nei nostri allevamenti e negli stabilimenti di produzione vengono seguiti rigorosi protocolli internazionali che garantiscono e verificano tutti gli indicatori associati al benessere animale.

**OGGI AL MONDO CI SONO POCHE PROPOSTE DI MANZO CHE POSSONO VANTARE  
UNA PRODUZIONE DI TALE ECCELLENZA!**

## Perchè scegliere il programma K-RANCH

- \* CARNE TENERA, SUCCULENTA E GUSTOSA
- \* TAGLI FRESCHI IN CONFEZIONI SOTTOVUOTO  
Prolungano la durata del prodotto
- \* AMPIA GAMMA DI TAGLI  
Ideale per la vendita al dettaglio e per la ristorazione di alta qualità





Importato e distribuito da:  
Black Angus Premium Farms s.r.l